



earthing  
Česká republika

# Náplasti

---

Země léčí...napojte se!

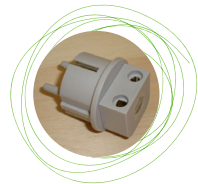
# INFORMACE K POUŽÍVÁNÍ

## 1/ Zkontrolujte správnou funkčnost svých elektrických zásuvek

- Dříve než uzemňující náplasti použijete, vyzkoušejte, zda je zásuvka správně uzemněná.
- Použijte k tomu tester zásuvek.  
*Pokud používáte námi dodávaný tester, správná indikace jsou tři světýlka nebo jedno světýlko. Pokud tester svítí jinak, zásuvku pro uzemnění nemůžete použít, protože není správně uzemněná. Budete tedy muset pro uzemnění použít uzemňující kolík nebo jinou zásuvku.*

*V případě, že by vaše zásuvky nebyly zapojeny správně, nehrozí při používání uzemňujících produktů nebezpečí úrazu elektrickým proudem, protože naše výrobky mají vestavěnou bezpečnostní ochranu.*

## 2/ Jak produkt zapojit?



- 1/ Zapojte jeden konec uzemňujícího kabelu do šedé plastové uzemňující zástrčky.
- 2/ Do zástrčky lze připojit dva uzemňující produkty najednou, je jedno, kterou zdířku použijete. Kulatý profil banánku a hranatý profil zdířky v zástrčce slouží k lepšímu ukotvení kabelu, proto zapojení může jít trochu těžka. Nebojte se přitlačit.
- 3/ Zástrčku dejte do správně uzemněné zásuvky nebo použijte uzemňující kolík, který jste umístili venku do země.
- 4/ Druhý konec kabelu nacvakněte k náplasti.
- 5/ Nyní je náplast uzemněná.

## 3/ Doporučení

- Pomalu sloupněte plastovou ochranu na náplasti, ujistěte se, že v centru náplasti je **vodivý gel**, a přilepte náplast na kůži.
- Náplasti jsou **nalepovací** a jsou určeny pro jedno použití, ale můžete je používat opakovaně, dokud bude lepivost dostatečná (pokud ji budete z těla odlepovat, před dalším použitím ji odložte na plastovou podložku či povrch, snadno se pak odlepí).
- Náplast může zůstat nalepená na těle několik dní (můžete si ji nechat **i při sprchování**).
- Náplast můžete použít v noci, když spíte, nebo během dne při práci či odpočinku.
- Náplast můžete použít samostatně nebo v kombinaci s uzemňující podložkou nebo prostěradlem.
- Náplast je vhodná pro lokální použití a zacílení určitého místa.

**Vhodná také pro zesílení účinků terapií.**

## 4/ Jak o produkt pečovat?

- Tento produkt nepotřebuje speciální péči.
- Když přestane náplast lepit, **použijte novou**.
- Pokud nebude **dostatečné množství vodivého gelu** kvůli opotřebením, použijte novou náplast.